

住まいのふるりに集まりませんか？ お施主様対象の家作りセミナー 今回のテーマは...



スツキリ 片づく収納ワザ! を身に付けよう

～ 格安収納テクニック編 ～



寒い冬が終わり、春の暖かさを感じられるようになってきました。春といえば、入学・入社など新たな生活がスタートする季節ですね！そこで、今回はフレッシュな生活を送っていただきたく、玄関収納やリビング、キッチン、ウォークインクローゼットなどで実際の建物を利用し、収納術や便利グッズをご紹介します『実践！収納術セミナー』を開催することになりました。お施主様には別途ご案内をお届けいたしますので、どうぞお気軽におこし下さい。

【セミナー内容】

- ・収納の悩みは「きらら」で解決！（「きらら」とは…当日のお楽しみ！）
- ・きららを活用した収納術をお教えします！
- ・たたみ方や重ね方、引っかけ方といった収納方法、収納に役立つ便利グッズをご紹介します！

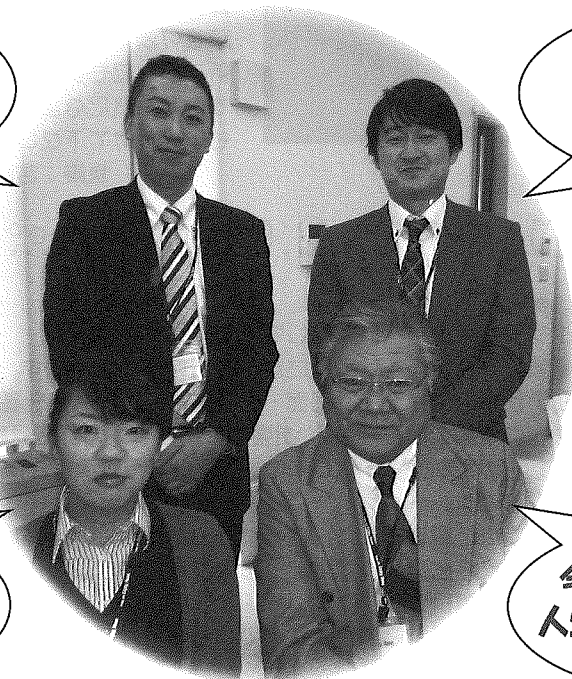
エンジョイホーム 不動産部の仲間たち♪

一応3月に結婚しました。
公私ともに頑張ります！

佐藤 友信
趣味：サッカー観戦
美味しいお店を探す事
座右の銘：一期一会

金田 順子
趣味：買い物、散歩
座右の銘：ローマは一日して成らず
(何事もコツコツとね。)

不動産の売りたい、
買いたいがありましたら、
東海住宅の不動産部に
お声をかけて下さい。



今年こそ
痩せるぞ!!

池村 順一
趣味：ゴルフ、野球
座右の銘：花よりも花を咲かせる
土になれ!

渡邊 正宏
趣味：読書、映画鑑賞
座右の銘：限定された目的は
人生を簡潔にする。

今からでも遅くない。
人生の相方を
探しています!

エンジョイライフ エンジョイホーム (株)東海住宅

茨城県宅地建物取引業協会会員／首都圏不動産公正取引協議会加盟
宅建業 茨城県知事(7)第3693号／建設業 茨城県知事(般-23)第29496号

〒319-1118 茨城県那珂郡東海村舟石川駅東2-16-21

TEL 029-306-3411

ホームページにて情報公開中!

<http://www.enjoyhome.jp/>

物件も多数掲載しています。

<http://www.tokaijutaku.jp/>



WAKU WAKU ボックス

エンジョイライフ エンジョイホーム

Vol.39

2014年3月

今後、地場工務店が取り組む道は。

昨年は増税前の特例措置により住宅業界では9月末までの請負契約が数多くありました。今年は、“住まいの給付金”や“住宅ローン減税の拡充”もあり、住宅市場としては活性化するでしょう。しかしそれ以降は増税はもちろん住宅エネルギー法案や高齢者の経済的負担の軽減も考えなくてはなりません。

今までは建築した後のフォローメンテナンス体制が行き届いていない状況が多く目立っていました。これからの地場工務店がやるべきことは、これまでお引渡してきたお施主様の住まいの困りごとを解消していくこと。フォローの充実と定期点検やその後のお声かけをさせていただき、皆様の住宅の価値を下げないメンテナンスのご提案をさせていただくことが今後取り組む道です。そしてお客様が幸せにお住まいになっていただくことが私たちエンジョイホームの何よりの願いです。

これからも地域に密着して仕事をさせていただけたら、と思っております。



トータルアドバイザー
杉山 武己

お住まいの取得をお考えの皆様へ

消費税増税に伴う2つの“経過措置”をチェック!

平成26年4月1日以降、消費税は8%に増税となり、住宅に関しては消費税の負担がとて大きくなります。そこで増税に伴う2つの軽減措置を知っておきましょう。

住宅ローン減税の拡充

■消費税率5%の場合

控除対象借入限度額	控除率	最大控除額
2,000万円 (3,000万円)	1.0%	200万円 (300万円) <small>※控除しきれない場合、翌年の住民税から控除(9.75万円を上限)</small>
	控除期間 10年間	

■消費税率8%または10%の場合

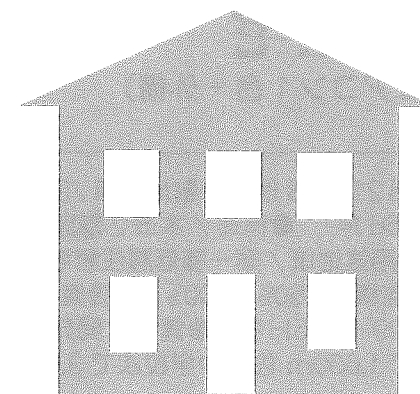
控除対象借入限度額	控除率	最大控除額
4,000万円 (5,000万円)	1.0%	400万円 (500万円) <small>※控除しきれない場合、翌年の住民税から控除(13.65万円を上限)</small>
	控除期間 10年間	

※()内は長期優良住宅・低炭素住宅の場合

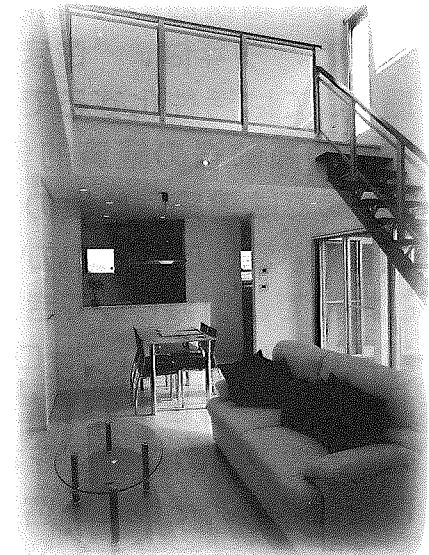
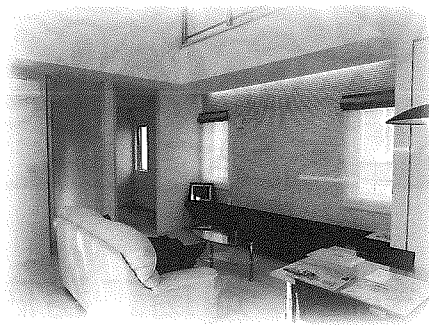
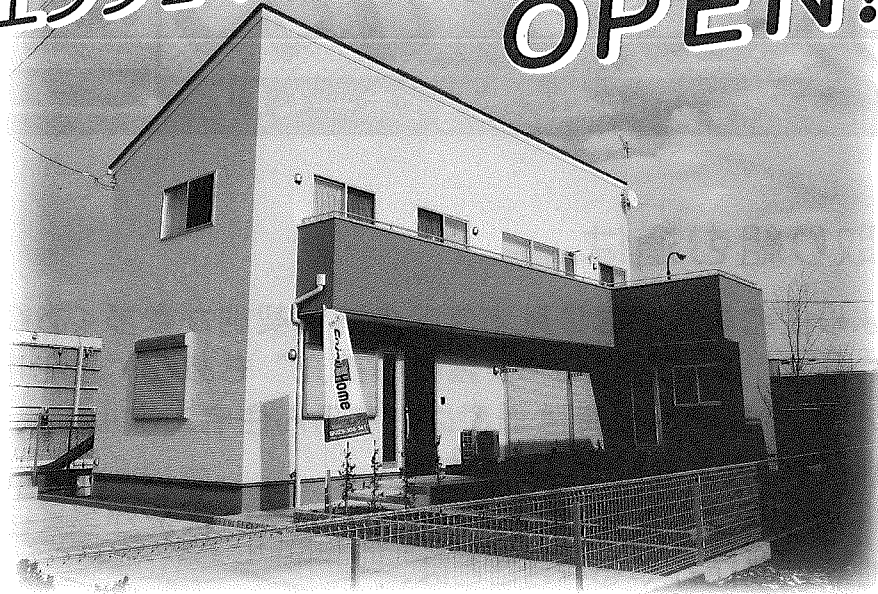
すまい給付金

■消費税率8%時の給付基礎額

収入額の目安	給付基礎額
425万円以下	30万円
425万円超475万円以下	20万円
475万円超510万円以下	10万円



エンジョイホームのモデルハウス OPEN!!



建築家 佐藤昌樹氏とエンジョイホームの コラボレーション第4弾! (株式会社エイプラスデザイン代表取締役)

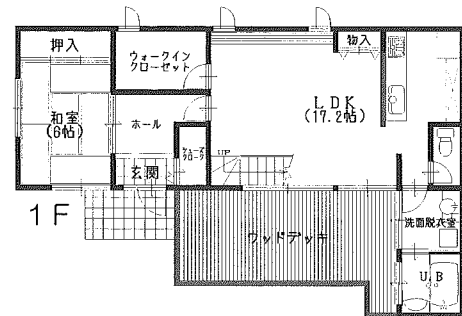
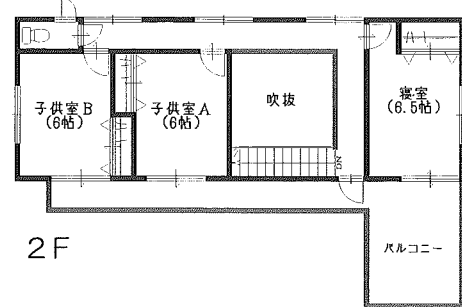
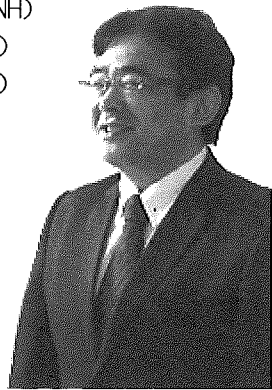
受賞歴

- 2002 茨城建築文化賞 (住宅 KKH)
- 2003 茨城建築文化賞・茨城新聞社賞 (住宅 SAH)
- 2005 茨城建築文化賞 (住宅 TDH)
- 2006 日事連建築賞小規模建築部門優秀賞 (住宅 GNH)
茨城建築文化賞・住宅部門優秀賞 (住宅 GNH)
茨城建築文化賞・住宅部門優秀賞 (住宅 NKH)
- 2009 茨城建築文化賞 (住宅 TCH)
- 2010 映画「桜田門外ノ変」

※オープンロケセット設計担当

- ・第34回日本アカデミー賞 優秀美術賞
- ・ロケーションジャパン大賞 映画部門 特別賞
- ・第5回茨城イメージアップ大賞
- ・まちづくりグリーンリボン賞

※(株)エイプラスデザインホームページより抜粋

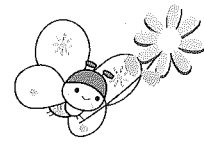


エンジョイホームが提案する オールインワン住宅

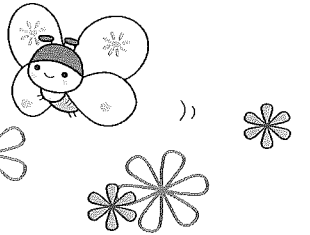
(土地 + 建物 + 照明 + カーテン + エアコン1台 + 外構)

物件概要

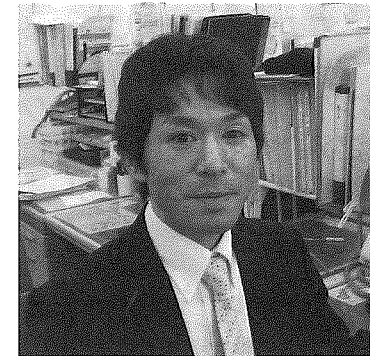
- 所在地 / ひたちなか市高場 2162-8 他
- 敷地面積 / 259.64㎡ (78.54坪)
- 建物面積 / 114.27㎡ (34.56坪)
- 構造 / 木造2階建
- 築年月日 / 平成26年3月完成
- 都市計画 / 市街化区域
- 用途地域 / 第一種低層住居専用地域・準住居地域
- 地目 / 宅地
- 建ぺい率 / 40%・60%
- 容積率 / 80%・200%
- 設備 / 公営水道・合併浄化槽・オール電化
- 建築確認番号 / 第25CA09-0055H号
- 備考 / 開発許可番号・第69号
- 周辺環境 / 高野小学校まで1,600m 佐野中学校まで3,000m JR常磐線佐和駅まで1,450m



STAFFのつぶやき...

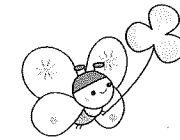


3月で入社10年目を迎えました。あつという間に月日が流れてしまいましたが、たくさんのお客様のマイホームをお手伝いさせて頂いていることに嬉しさを感じます。これからも家づくりをお客様と楽しみたいと思います。実は私、ダイエット中のでこ半年ぐらいで5kg痩せました(笑)
営業：砂押 隆也

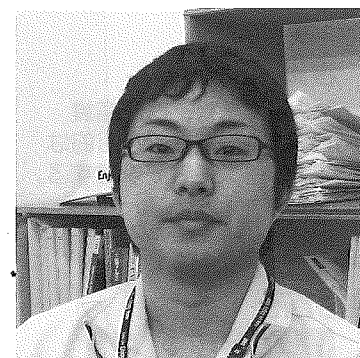


3月で36歳になりマラソンをリベンジすることにしました。2年ぶりの再開で体力を戻すのに大変ですが、少しずつタイムが上がると嬉しいものです。来年の勝田フルマラソンまでにしっかりと仕上げ、次こそは自己ベストが出せるよう頑張りたいと思います。
営業：小菌井 忍

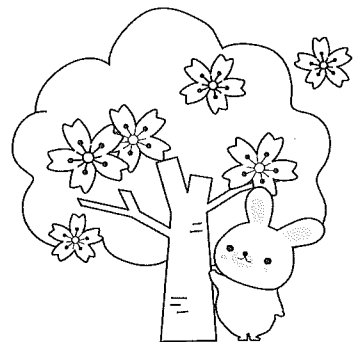
今年1月からヨギングを始め、勝田マラソンに向けて始動 / 4月の日立さくらロードレース10kmにエントリー! まずは完走が目標です... 3月5日にサッカーの聖地と言われる国立競技場に行ってきました。雨が降って寒かったです。最後の国立とあってスタジアム内は盛り上がり、熱い応援を日本代表に送ってきました。今年はW杯がありますので皆さんも応援をよろしくお願いします。
営業：杏脱 智之



エンジョイホームの便利屋的な存在の吉成です。家の事から、車やバイクの事まで何でもこなします(笑)今は最近忙しくて乗れなかったバイクを直そうと考えています。予算的に難しいのですが何とか頑張ります。新しい事にも挑戦していきますので、気になる方はいつでも声をかけて下さいね。
営業：吉成 孝博



エンジョイホームに入社して7年目、建築積算を担当させていただいております才川です。私の仕事は建物の設計図面・仕様書等の設計図書を基に、建物の建築工事費を求め、お客様にお渡しする詳細見積書・変更見積書や監督が工事をする際の実行見積書を作成することです。まだまだ若輩者ですが、これからもお客様により良い御見積書を届けられる様に、日々精進してまいりますので、宜しくお願い致します。基本的に事務所におりますので、もし何かございましたらぜひ声をかけて下さい。
積算部：才川 弘城



Enjoy Home 積算部、伊藤と申します。

日が伸び始め、陽気も少しずつ暖くなり、春が近づいて来たことを実感します。入社してから早くも丸2年、以前にわくわくボックスを書かせて頂いたのは大震災翌年でした。新築・リフォーム・罹災現場等様々な現場に立ち会ってきましたが、覚えることは学生時代の比ではなく、未だ一人前と呼べるには程遠いと感じています。積算の仕事に従事してからは更にそれを痛感し、現場に必要なことを理解した上で、完成を楽しみにしているお客様だけでなく、仕事に携わる業者さんの為にもしっかりと見積りの作成が出来よう日々心がけ、仕事に従事しております。陰ながら支えさせて頂きますので、片隅にでも置いて頂けると幸いです。今後とも、東海住宅 Enjoy Home を、宜しくお願い致します。
積算部：伊藤 正吾

